

TOP 4 - ATRIUMWOHNUNG

4 ZIMMER - 111,00m²

EINGANGSGESCHOSS

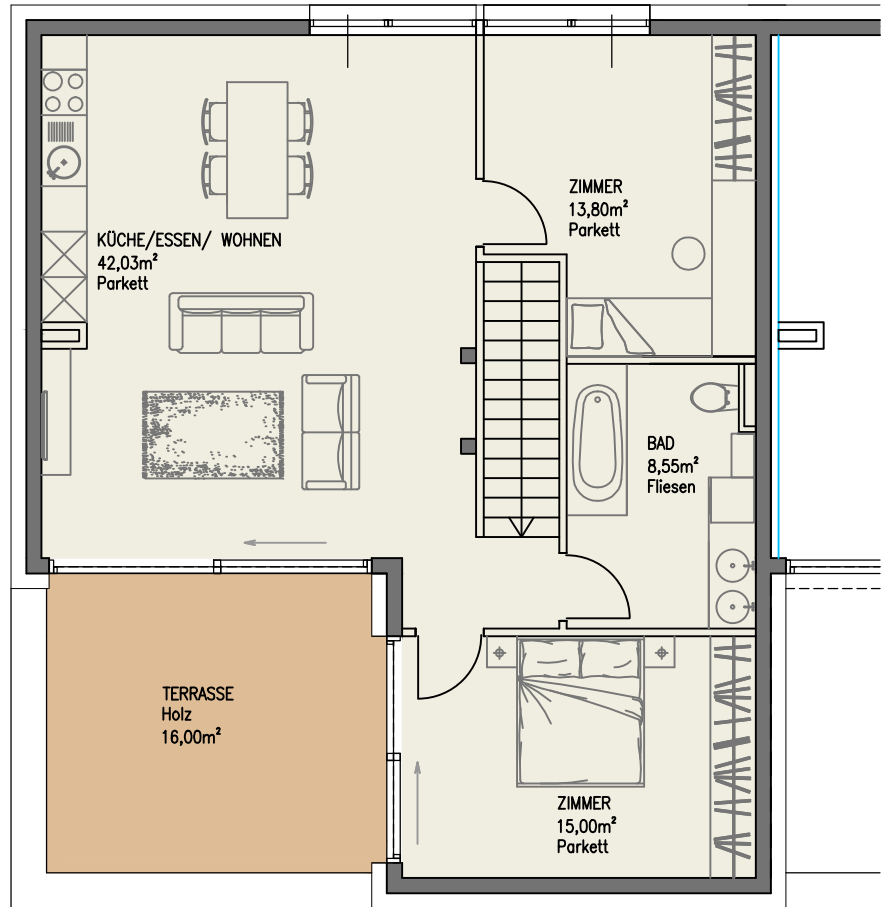
DIELE	14,20 m ²
BAD	3,60 m ²
ZIMMER	14,04 m ²

OBERGESCHOSS

WOHNEN/ESSEN/KÜ	42,03 m ²
ZIMMER	13,80 m ²
ZIMMER	15,00 m ²
BAD	8,55 m ²

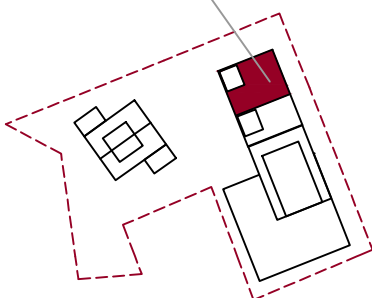
NUTZFLÄCHE gesamt 111,00 m²

TERRASSE	9,10 m ²
TERRASSE	16,00 m ²
GARTEN	22,00 m ²
KELLERABTEIL	8,80 m ²

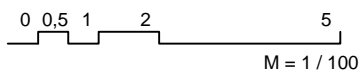


ERDGESCHOSS
OBERGESCHOSS

TOP 4



HOHENRAINSTRASSE 19 - 8042 GRAZ



JAN. 2021



architektur
www.p-roth.at

Architektin DI | Petra Roth - Pracher
Hohenrainstrasse 21/L | A-8042 GRAZ
mobil: 0664-9181928 | mail:office@p-roth.at